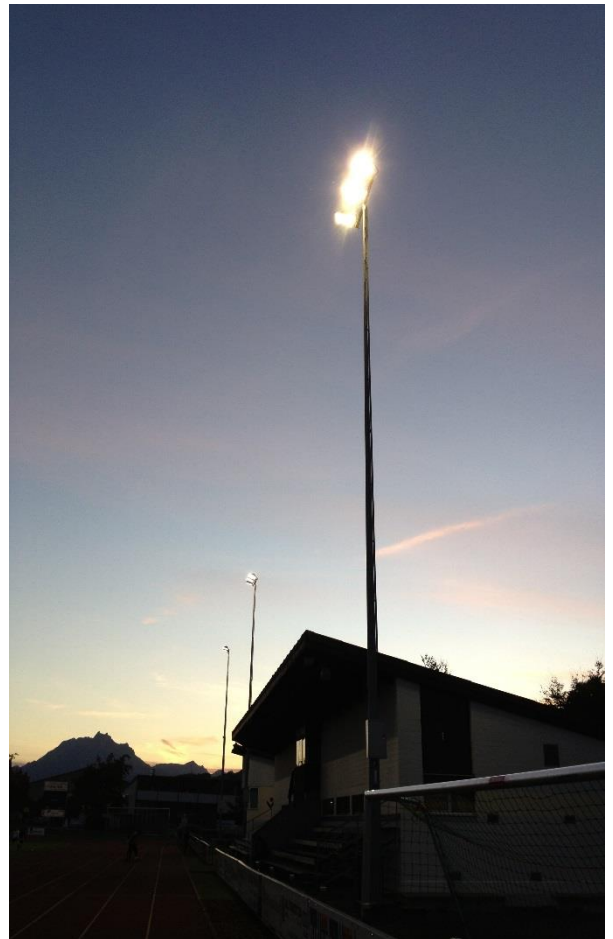
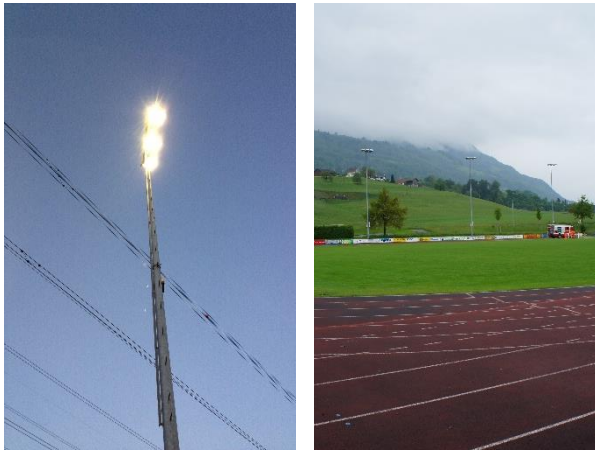


## Sportanlage Luterbach, Küssnacht am Rigi

Erstellung Fussballfeldbeleuchtung bis 2. Liga im Oktober 2013



Tennisplätze oder Hallen sind in der Regel im Eigentum von Vereinen. Um eine hohe Auslastung der Plätze während dem ganzen Jahr zu gewährleisten, ist eine gute Tennisplatzbeleuchtung Voraussetzung. Aufgrund der hohen Ballgeschwindigkeit im Tennis sind entsprechend hohe Beleuchtungsstärken nötig.

### Aufgaben

- Alte Beleuchtung ersetzen und die Werte für 2. Liga erreichen
- Rundlaufbahn vernachlässigen
- 8 Masten und Tragwerke für je 3 Strahler bleiben bestehen
- Scheinwerfer und Gerätekasten mit der Verkabelung der Strahler neu erstellen
- Ausrichten und Messen sowie Protokollierung der Anlage

### Dienstleistungen

- Beratung
- Planung
- Lichtberechnung
- Ausführung der Montagearbeiten
- Messung und Protokollierung

### Anlagen Messergebnisse

- Beleuchtungsstärke Eav 161Lx
- Gleichmässigkeit Emin/Eav 0.57
- Gleichmässigkeit Emin/Emax 0.33